

# DOJO WIENER NEUSTADT

**GPS**

**47.817902**

**16.237149**

TELEATLAS

<http://www.dojoguide.org/en/martial-art/1.KarateKickBoxClubWienerNeustadt.3802/>

TRAININGSORT

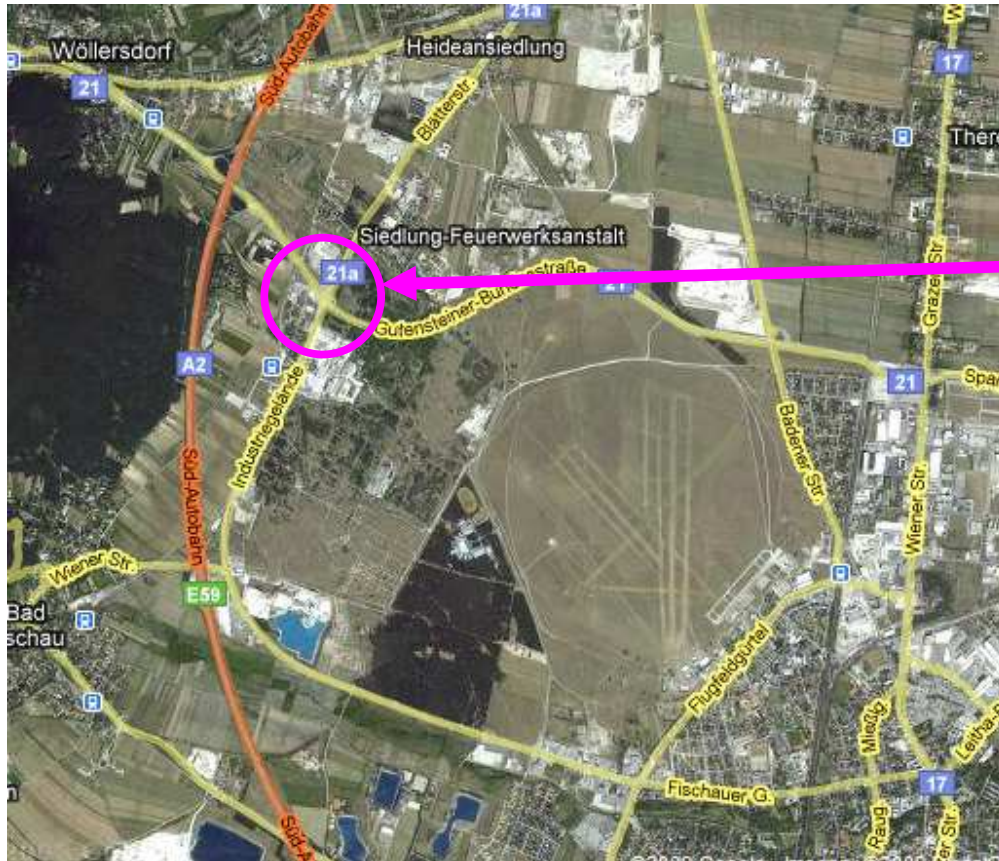
<http://www.koryu-bujutsu.at/version3/trainingsort.html>

NAVTEQ MAP24

<http://link2.map24.com/?street0=Burkhardgasse&zip0=2700&city0=Wiener%20Neustadt&state0=&country0=at&name0=KKC%20-%20Wiener%20Neustadt&lid=fc13f38f&ol=de-de>



Am besten fährt man bei Wöllersdorf ab, durch zwei Kreisverkehre gerade durch und wendet sich unmittelbar vor einem sehr grossen Kreisverkehr (nach einem Gefälle) rechts nach Wiener Neustadt WEST.



### Der kritische Punkt

Dann immer geradeaus, auch im Stadtgebiet von Wiener Neustadt.  
Jede Menge Kreisverkehre, Richtung beibehalten.  
Nach einiger Zeit ohne Kreisverkehre fährt man eine Kaserne entlang (linke Strassenseite) und kommt dann wieder einmal zu einem Kreisverkehr. Geradeaus, unter der Eisenbahnbrücke durch und an der Ampel rechts in die Gröhrmühlgasse einbiegen.  
Bis zur Burkhardgasse fahren, in diese rechts einbiegen, Parkplatz suchen.  
Der Eingang zu den Turnhallen liegt unter dem Strassenniveau.

Fast alle unsere Dojo-Leiter kennen die Strecke sehr gut...